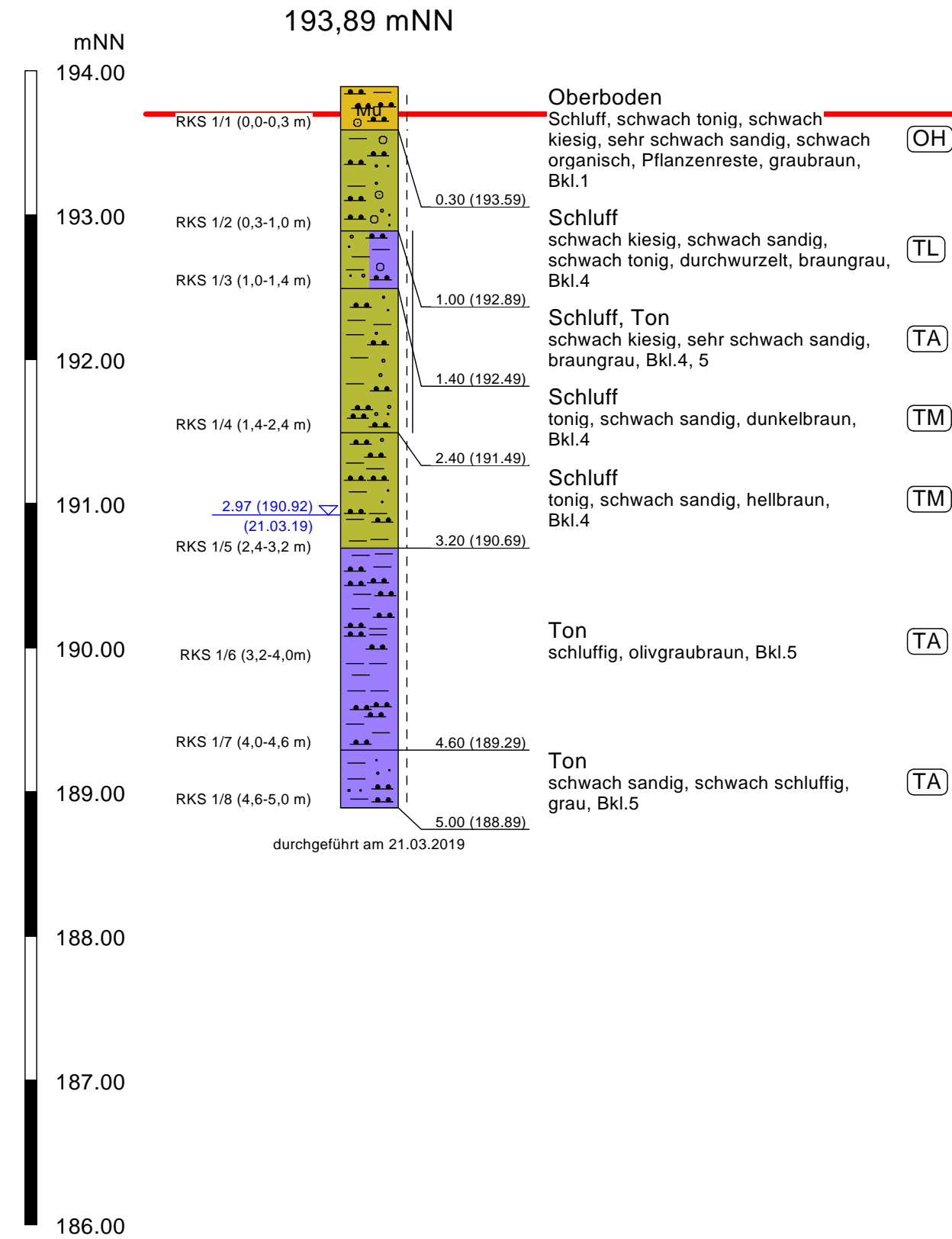


RKS 1



Oberboden
Schluff, schwach tonig, schwach kiesig, sehr schwach sandig, schwach organisch, Pflanzenreste, graubraun, Bkl.1

Schluff
schwach kiesig, schwach sandig, schwach tonig, durchwurzelt, braungrau, Bkl.4

Schluff, Ton
schwach kiesig, sehr schwach sandig, braungrau, Bkl.4, 5

Schluff
tonig, schwach sandig, dunkelbraun, Bkl.4

Schluff
tonig, schwach sandig, hellbraun, Bkl.4

Ton
schluffig, olivgraubraun, Bkl.5

Ton
schwach sandig, schwach schluffig, grau, Bkl.5

OH

TL

TA

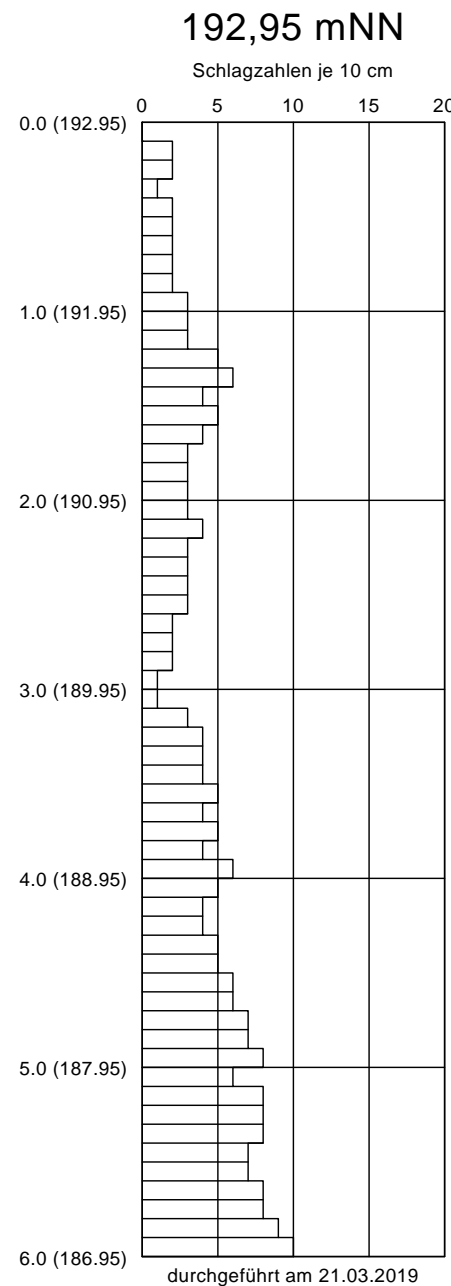
TM

TM

TA

TA

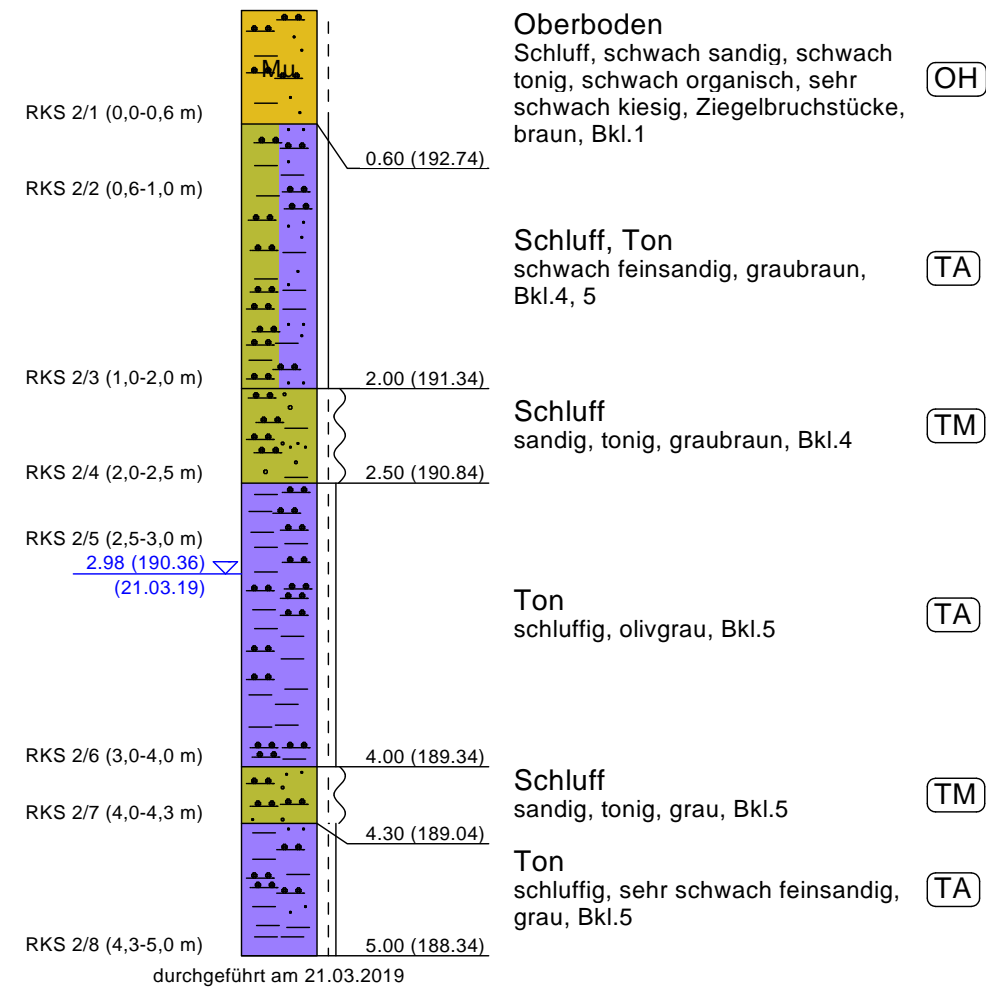
DPH 1



RKS 2

193,34 mNN

OK FFB EG = 193,70 mNN = 0,00 m



Oberboden
Schluff, schwach sandig, schwach tonig, schwach organisch, sehr schwach kiesig, Ziegelbruchstücke, braun, Bkl.1

Schluff, Ton
schwach feinsandig, graubraun, Bkl.4, 5

Schluff
sandig, tonig, graubraun, Bkl.4

Ton
schluffig, olivgrau, Bkl.5

Schluff
sandig, tonig, grau, Bkl.5

Ton
schluffig, sehr schwach feinsandig, grau, Bkl.5

OH

TA

TM

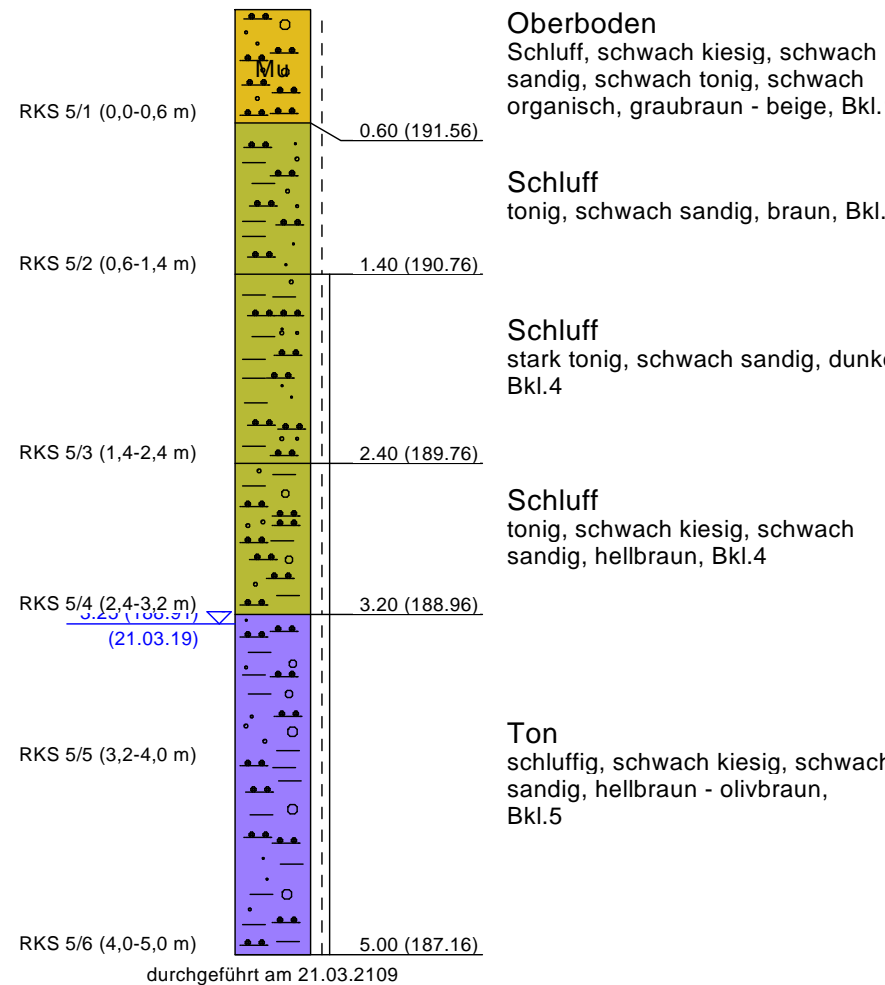
TA

TM

TA

RKS 5

192,16 mNN



Oberboden
Schluff, schwach kiesig, schwach sandig, schwach tonig, schwach organisch, graubraun - beige, Bkl.1

Schluff
tonig, schwach sandig, braun, Bkl.4

Schluff
stark tonig, schwach sandig, dunkelbraun, Bkl.4

Schluff
tonig, schwach kiesig, schwach sandig, hellbraun, Bkl.4

Ton
schluffig, schwach kiesig, schwach sandig, hellbraun - olivbraun, Bkl.5

OH

TM

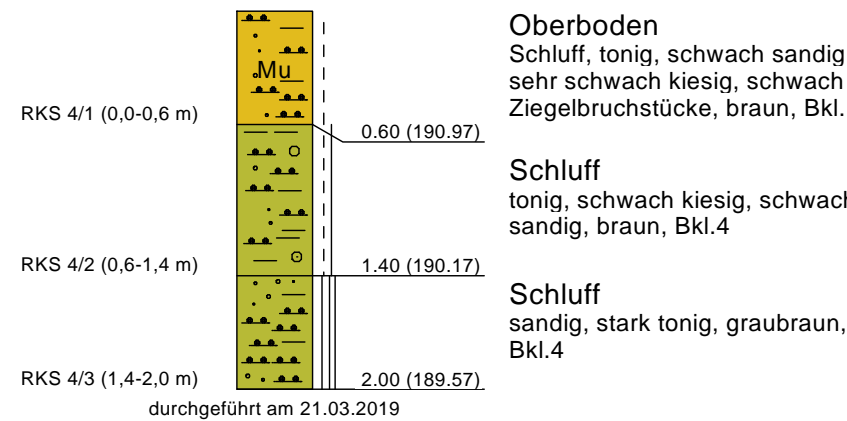
TM

TM

TA

RKS 4

191,57 mNN



Oberboden
Schluff, tonig, schwach sandig, sehr schwach kiesig, schwach organisch, Ziegelbruchstücke, braun, Bkl.1

Schluff
tonig, schwach kiesig, schwach sandig, braun, Bkl.4

Schluff
sandig, stark tonig, graubraun, Bkl.4

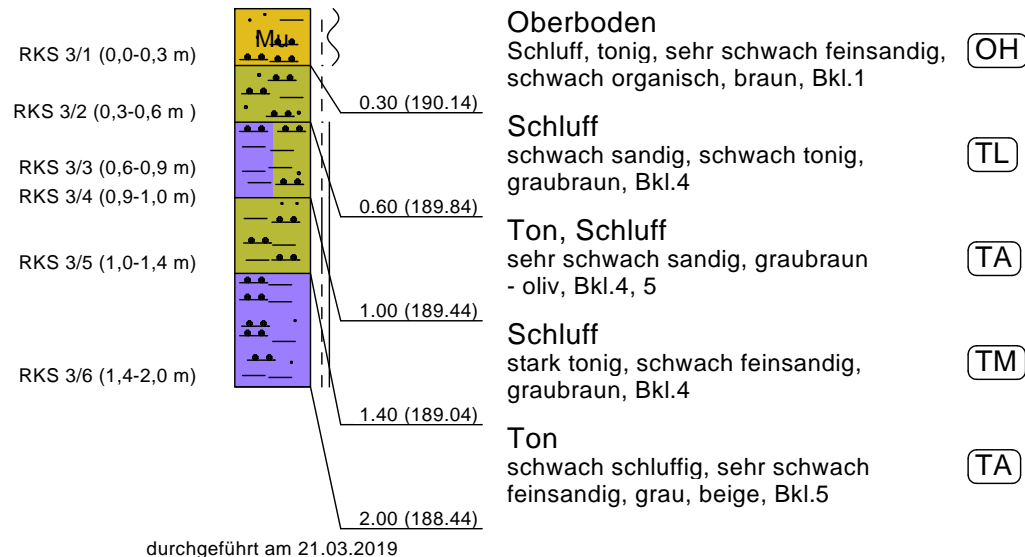
OH

TM

TM

RKS 3

190,44 mNN



Oberboden
Schluff, tonig, sehr schwach feinsandig, schwach organisch, braun, Bkl.1

Schluff
schwach sandig, schwach tonig, graubraun, Bkl.4

Ton, Schluff
sehr schwach sandig, graubraun - oliv, Bkl.4, 5

Schluff
stark tonig, schwach feinsandig, graubraun, Bkl.4

Ton
schwach schluffig, sehr schwach feinsandig, grau, beige, Bkl.5

OH

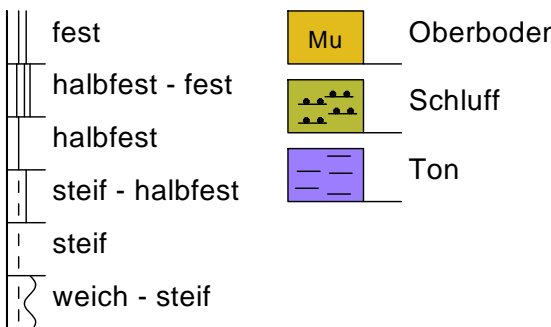
TL

TA


TM

TA

Legende



2.97
21.03.19 GW angebohrt

Index	Datum	gezeichnet	geprüft	Änderung			
Auftraggeber:	Verbandsgemeinde Wörrstadt Bauen und Umwelt Zum Römergrund 2-6 D-55286 Wörrstadt					Datum	Name
					bearbeitet:		
					gezeichnet:		
					geprüft:		
Planer:	 Rubel & Partner Management für Umwelt und Technologie Hermannstraße 65, D-55286 Wörrstadt Tel.: 06732 932980, Fax: 06732 961098					Datum	Name
					bearbeitet:	21.03.2019	TFS
					gezeichnet:	27.03.2019	AH
					geprüft:	04.04.2019	LA
Projekt:	Geotechnisches Gutachten Neubau Feuerwehrgerätehaus in Vendersheim Geotechnischer Profilschnitt: RKS 1 - DPH 1 - RKS 2 - RKS 5 - RKS 4 - RKS 3						
Leistungsphase: Geotechnische Erkundung		Maßstab: 1 : 40		Projekt-Nr.: 190119		Anlage-Nr.: 2	